







Evel è una realtà industriale composta da un team di specialisti nel settore della destratificazione dell'aria. Le diverse competenze tecniche si fondono per la realizzazione di innovativi sistemi e prodotti, progettati per il trattamento dell'aria di grandi ambienti e per il benessere di chi li vive. Evel è un mix vincente delle più avanzate tecnologie dei motori brushless, delle prestazioni aerodinamiche, dei profili alari e l'affidabilità del **Made in Italy**. Ci teniamo ad essere, per i nostri clienti, i loro produttori, i loro consulenti, i loro installatori e i loro manutentori.

Destratificare significa miscelare l'aria e raggiungere un'ottimale distribuzione della temperatura in tutto lo spazio interessato, evitando zone troppo calde o zone troppo fredde. Questo consente di evitare sprechi nell'impianto di raffrescamento o di riscaldamento, abbattendo in maniera importante i costi. È stato rilevato che la stratificazione dell'aria oggi costituisce il più grande spreco di energia negli edifici e nei grandi spazi. I sistemi di ventilazione hvls di Evel consentono di risolvere queste problematiche garantendo, nel tempo, un consumo di energia minimo.

Sono caratterizzati da un design sobrio e lineare, e progettati con materiali di altissima qualità fondendo estetica e tecnologia in un binomio perfetto per essere utilizzati in diverse tipologie di ambiente. Evel crede nel "Made in Italy", non solo come un'indicazione di provenienza del prodotto, ma anche come il marchio che attesta il lavoro e lo studio che hanno condotto alla sua creazione, ed è un sinonimo di qualità ed attenzione.

HVLS

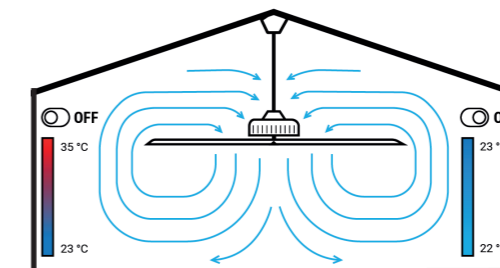
All'interno della gamma di destratificatori Evel esistono soluzioni adatte a qualsiasi impianto di ventilazione. Grazie alla nostra progettazione, proponiamo ai nostri clienti soluzioni personalizzate. Essi possono infatti variare per lunghezza, profilo pale, trattamento superficiale e colore, per la potenza del motoinverter e per il sistema di gestione del funzionamento.

EVEL design and produce HVLS SOLUTION allowing to solve air stratification problem in big environment through a correct mixing of temperature. Evel is born from the idea to merge, in a long lasting and winning mix, most advanced brushless motor technologies, aerodynamics performances from best airfoil design, and "Made in Italy" technology and imagination. Company target is to be the leader in HVLS fan business through huge investment in product development and system efficiency.

Destratify means mix air in order to obtain better temperature distribution in all studied space, avoiding different temperature zone, too hot or too cold. Through this technology our customer can optimize the functionality of their heating system, saving cost and having a more comfortable environment. It has been noticed that air stratification today is one of the bigger waste in Energy consumption in big areas and facilities. Our solution allow you to solve these problems, saving energy at the same time due to our machines low energy consumption.

Evel's HVLS fan have linear design, perfect for any environment. We use high quality material, aesthetic and technology are merged together perfectly. Our ventilation system are designed to be used in any environment. We Evel strongly believe in "Made in Italy" not just as an indication of origin of the product come from, but also a brand showing all technologies and studies driving the product to the best quality standard present in the market.

In Evel range you can find any possible solution to solve your problem. Our design solutions allow us to show to customer customized solution for their specific purpose. We can offer different length, air foil profiles, blades treatment and specific control system flexible for any requirement.



INDUSTRIALE

Tipologia di ambiente

Stabilimenti industriali, fabbriche, magazzini, centri di raccolta e deposito, siti di stoccaggio.

Caratteristiche

Ambienti caratterizzati da alti soffitti. Presenza di operatori e macchinari.

Vantaggi

- Benessere e produttività degli operatori
- Miglioramento delle condizioni di lavoro degli impianti
- Risparmio energetico: d'estate ventilazione a bassissimo costo, d'inverno riduzione dei costi di riscaldamento per effetto della miscelazione dell'aria calda dall'alto verso il basso.

In ambito industriale si è osservato come l'installazione dei destratificatori Hvl's di Evel apporti benefici nell'ambiente di lavoro e delle persone che lo vivono.

Garantire le migliori condizioni del microclima nel quotidiano ambiente di lavoro è fondamentale per contribuire al benessere psicofisico della persona: variazioni della temperatura oltre i normali limiti determinano sofferenze delle principali funzioni fisiologiche con ripercussioni più o meno gravi sulle capacità lavorative.

Grazie al loro impiego i destratificatori Hvl's Evel, garantiscono una temperatura uniforme nell'ambiente dove installati consentendo di affrontare ed arginare anche il pericoloso problema degli sbalzi di temperature per le attrezzature elettroniche. Aria pulita e di qualità ed un ambiente caldo nella stagione invernale e fresco nella stagione estiva senza la dipendenza dall'aria condizionata rappresentano sicuramente un'ambiente di lavoro ideale.

Oltre all'area produttiva anche lo spazio riservato all'immagazzinamento e allo stoccaggio delle merci e prodotti deve rispettare determinati standard di qualità dell'aria, temperatura e umidità per un corretto mantenimento della merce. In particolar modo quando si parla di prodotti deteriorabili, alimenti, ma anche di sostanze chimiche, occorre evitare il formarsi di odori e muffe.

Uno dei tanti problemi nella messa a punto di un nuovo spazio destinato all'immagazzinamento, è la corretta predisposizione del sistema di ventilazione: ogni spazio ne richiede uno specifico; un aspetto, questo, non meno importante dell'illuminazione o dell'organizzazione degli spazi.

INDUSTRIAL

Environment

Factories, warehouses, logistic center.

Characteristic

Environment with high roof. Machines and operator are present into the area.

Advantages

- Wellness and better efficiency for workers
- Better working condition for machinery
- Energy saving : during summer low cost ventilation, during winter cost reduction for heating and more comfortable environment.

In the industrial sector, it has been observed that the installation of Evel's Hvl's Fans brings benefits to the workplace and the people who live in it.

Ensure the best condition for working environment is mandatory for people wellness; infact temperature changes could create disease in people and affect their working performances.

In case of warehouses, there are some air quality standards, temperature and humidity to be respected in order to maintain the right standards for stocked material.

Mainly, when we are working with food, beverage and chemical substances, we must avoid moisture and odours.

One of main problem in setting a warehouse is the correct ventilation : every single space need right ventilation system, considering the right working places organization and the lighting.

Installing Evel HVLS fan in industrial environment means reduce air stratification problem by warranting right ventilation and reducing energy cost.

During winter time we can recover up to 6 degrees, during summer time we can have a good ventilation without having air condition equipment.

Clean and good quality air mainly, and then warm environment during winter season and fresh working place during summer time are the goal using Evel's fan.

Our fan, mainting a stable and ventilated environment allow our customer to avoid dangerous situation with high temperature drop, creating huge problems to electronic machines.



COMMERCIALE

Ambiti di applicazione

Spazi di medio-grandi dimensioni quali centri commerciali, teatri, sale conferenze, aule per riunioni e meeting, sale fitness, palazzetti dello sport.

Caratteristiche

Strutture chiuse con soffitti di varia altezza.

Possono ospitare attività commerciali o produttive, così come eventi fieristici, formativi, musicali, culturali, artistici o spazi attrezzati dedicati all'attività fisica individuale o di gruppo.

Vantaggi

- Benessere e produttività degli addetti ai lavori
- Benessere dei visitatori
- Risparmio energetico: d'estate ventilazione a bassissimo costo, d'inverno riduzione dei costi di riscaldamento per effetto della miscelazione dell'aria calda dall'alto verso il basso.

Evel studia e realizza i migliori impianti di ventilazione per grandi ambienti, come centri fitness, cinema, supermercati, teatri, aeroporti e stazioni ferroviarie. I grandi ambienti, caratterizzati da altezze rilevanti e importanti volumetrie, non sono semplici da raffrescare e da riscaldare con i tradizionali sistemi che non solo non garantiscono risultati soddisfacenti ma comportano anche notevoli sprechi di energia e sono molto onerosi in termini economici.

Nel contempo, questi tipi di ambiente dove molte persone si protraggono anche per lunghi periodi di tempo, necessitano di un idoneo ricircolo dell'aria per garantire comunque un corretto ambiente di qualità.

I destratificatori Hvls di Evel sono prodotti adatti anche per questo genere di applicazioni: a fronte di consumi energetici bassi garantiscono un'ottimale distribuzione della temperatura nell'ambiente e il benessere di chi lo vive.

COMMERCIAL

Environment

Big public areas like Mall, theatre, conference room, fitness center, sport center.

Characteristic

Close areas with very high roof, can be used for several activities like sport, music, exhibition, group activities.

Advantages

- Wellness and productivity for workers
- Wellness for visitors
- Energy saving : low cost during summer time for ventilation, mixture of hot and cold air due to stratification problem, increasing heating system performances and confort for people.

Evel design HVLS fan for big areas with at list 4 meter roof height like cinemas, fitness center, mall, hotel halls, airports, railway stations. In these environment it's very difficult find the right compromise between HVAC system and people comfort, especially with low cost energy. Our products are low energy cost solution with increased efficiency for HVAC solution, saving for customer and maximum comfort for people. Furthermore, these big environment were a lot of people are living together need the right ventilation to reduce the number of bacteria, the smell and the moisture.

Evel HVLS fan are perfect for above kind of problem and due to the low level of energy consumption are able to increase the environment air quality with very low cost of investment and consumption. So with a low investment our customer can have maximum performances for their equipment with an additional energy cost like a small lamp.





Serie WZ

Motore Brushless con inverter integrato

Design Pala: profilo Naca

Applicazioni: Commerciale ed industria in genere

Dimensioni macchina: diametro da 2.5 mt a 7 mt

La **serie WZ** soddisfa le più ricercate esigenze di mercato in termini di tecnologia. Attivato da motore brushless con inverter integrato, offre un'alta efficienza energetica con basso consumo, in completo silenzio quando in uso.

Grazie all'elettronica integrata, possono perfettamente funzionare in linea tra di loro attraverso la gestione del sistema Evel, comunicando tramite Modbus e consentendo un controllo completo dei singoli ventilatori. Motore e componenti elettronici sono realizzati in lega di alluminio, garantendo un grado di protezione IP65, rendendoli quindi adatti a tutti gli ambienti di lavoro.

I diametri disponibili per questa serie sono 2.5,3, 4, 5, 6 e 7 metri (con possibilità di personalizzazione). Il profilo pala è di tipo Naca.

La serie WZ è interamente certificata UL.

Motor Brushless with integrated inverter

Design Blade: Naca profile

Applications: Industry and Commercial

Fun sizes: diameter range 2,5 – 7 mt

The **WZ series** meets the most demanding requirements of market in terms of technology. Activated by a brushless motor with inverter integrated, offers high energy efficiency with low consumption and completely silent when working.

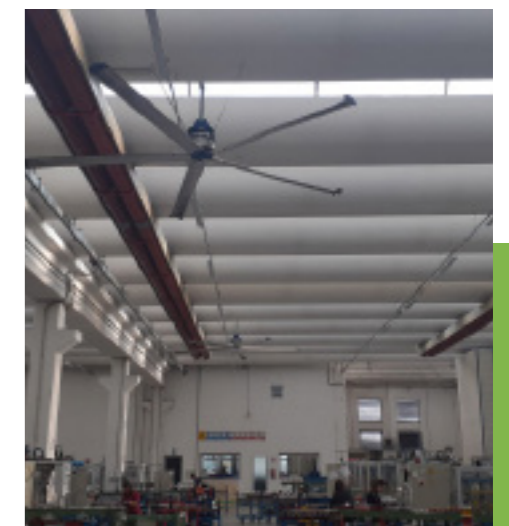
Thanks to the integrated electronics, they work perfectly in line with the management of the system Evel, communicating via Modbus and allowing complete control of the individual fans.

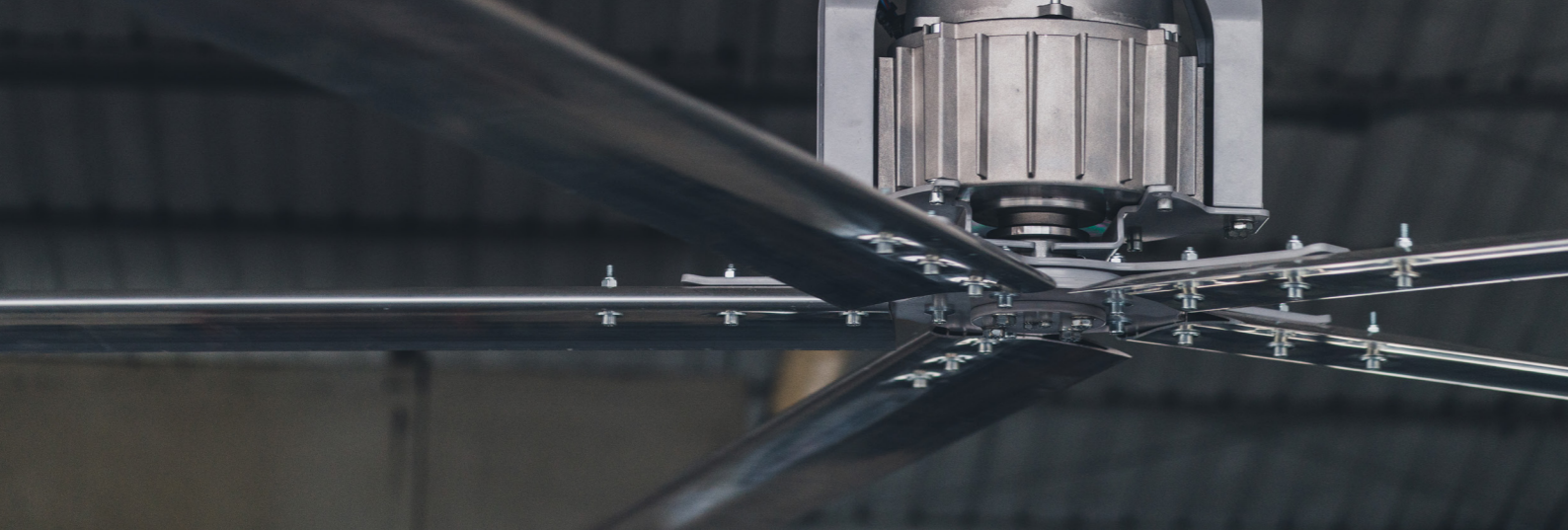
Both the engine that the electronic components are made of aluminum alloy, guaranteeing a degree of IP65 protection, thus making them suitable for all work environments.

The diameters available for this series are 2.5,3, 4, 5, 6 and 7 meters (with possibility of customization). The blade profile is of the Naca type.

WZ series is totally UL LISTED

MODELLO	Diametro (m)	Numero Pale	Peso installato [Kg]	Velocità Massima [rpm]	Cons. Max [Kw]	Max Corrente [A]	Rumore [Dba]	Massima Area Ventilata [mq]**	Portata [m3/h]***	Tipologia Motore	Inverter	Materiale Pale	Design delle Pale	Alimentazione
WZ 2500	2,5	5	82,5	210	1,220	2,68	< 60	650	210.000	Brushless	Integrato	Alluminio	Naca Airfoil	200-480V Trifase 50/60 Hz
WZ 3000	3	5	86	160	0,600	1,43	<60	1100	310.000	Brushless	Integrato	Alluminio	Naca Airfoil	200-480V Trifase 50/60 Hz
WZ 4000	4	5	94	100	0,650	1,67	<55	1300	370.000	Brushless	Integrato	Alluminio	Naca Airfoil	200-480V Trifase 50/60 Hz
WZ 5000	5	5	113	80	0,850	1,97	< 45	1500	530.000	Brushless	Integrato	Alluminio	Naca Airfoil	200-480V Trifase 50/60 Hz
WZ 6000	6	5	121	65	1,100	2,69	< 45	1600	600.000	Brushless	Integrato	Alluminio	Naca Airfoil	200-480V Trifase 50/60 Hz
WZ 6000 HP	6	5	132	75	0,760	1,89	< 45	1600	670.000	Brushless	Integrato	Alluminio	Naca Airfoil	200-480V Trifase 50/60 Hz
WZ 7000	7	5	129	38	0,525	1,35	< 45	1850	650.000	Brushless	Integrato	Alluminio	Naca Airfoil	200-480V Trifase 50/60 Hz
WZ 7000 HP	7	5	140	50	0,665	1,65	< 45	1850	850.000	Brushless	Integrato	Alluminio	Naca Airfoil	200-480V Trifase 50/60 Hz





Serie WF

Motore Brushless con inverter integrato

Design Pala: profilo Naca

Applicazioni: Commerciale ed industria in genere

Dimensioni macchina: diametro da 2,5 mt a 4 mt

La **serie WF** è l'ultima creazione in casa Evel per permette di coniugare qualità prestazioni e costo.

Soddisfa le più ricercate esigenze di mercato in termini di tecnologia.

Attivato da motore brushless con inverter integrato, offre un'alta efficienza energetica garantendo un basso consumo, e totale silenziosità quando in uso.

Grazie all'elettronica integrata può funzionare in combinazione con altri apparecchi del sistema Evel, e attraverso il Modbus di comunicazione si può regolare singolarmente ogni parametro della singola macchina.

Sia il motore sia le componenti elettroniche sono realizzati in lega di alluminio, con un grado di protezione IP65, che rende il destratificatore WF adatto a tutti gli ambienti di lavoro.

I diametri disponibili per questa serie sono 2.5, 3 e 4 metri (con possibilità di personalizzazione). Il profilo pala è di tipo Naca.

Motor Brushless with integrated inverter

Design Blade: Naca profile

Applications: Industry and Commercial

Fan sizes: diameter range 2,5 – 4 mt

The **WF series** is the latest Evel product for combining quality performance and price. It satisfies the most demanding market needs in terms of technology.

Activated by a brushless motor with inverter integrated, offers high energy efficiency with low consumption and completely silent when he works. Thanks to the integrated electronics, they work perfectly in line with the management of the Evel system, communicating via Modbus e allowing complete control of individual fans.

Both the engine and the electronic components are made of aluminum alloy, guaranteeing a degree IP65 protection, thus making them suitable for all work environments. The diameters available for this series are 2.5, 3 and 4 meters (with possibility of customization). The blade profile is Naca type.

MODELLO	Diametro (m)	Numero Pale	Peso installato [Kg]	Velocità Massima [rpm]	Cons. Max [Kw]	Max Corrente [A]	Rumore [Dba]	Massima Area Ventilata [mq]**	Portata [m ³ /h]***	Tipologia Motore	Inverter	Materiale Pale	Design delle Pale	Alimentazione
WF 2500	2,5	5	65,5	180	1,000	2,50	< 60	900	190.000	Brushless	Integrato	Alluminio	Naca Airfoil	200-480V Trifase 50/60 Hz
WF 3000	3	5	70	150	0,725	1,97	< 60	1000	280.000	Brushless	Integrato	Alluminio	Naca Airfoil	200-480V Trifase 50/60 Hz
WF 4000	4	5	76,5	80	0,370	1,01	< 55	1270	330.000	Brushless	Integrato	Alluminio	Naca Airfoil	200-480V Trifase 50/60 Hz

ANALISI SULLA RESISTENZA E FATICA DEI DESTRATIFICATORI

Per garantire la massima sicurezza ed affidabilità dei suoi prodotti, EVEL ha condotto una serie di analisi per certificare la validità strutturale di ogni macchina in condizioni statiche, dinamiche, nonché in situazioni di raffiche di vento indotte. In particolare, i test effettuati, hanno avuto lo scopo di analizzare le vibrazioni prodotte dall'oscillazione del ventilatore.

Le misurazioni effettuate sono di tre tipologie:

1. ANALISI ELEMENTI FINITI
2. MISURE DINAMICHE ESTENSIMETRICHE IN TELEMETRIA
3. TEST IN LABORATORIO

Per assicurare un'ottima tenuta su ogni componente dei destratificatori sono presenti 3 elementi chiave che ne garantiscono la sicurezza:

1. Viti sull'albero motore: doppie viti che garantiscono un'ottima stabilità.
2. Albero tronco conico: garantisce la tenuta d'attrito oltre che meccanica.
3. Piastre anticaduta: prevengono il distacco della stella principale dal corpo motore.

TECNOLOGIA

I nostri valori: Tecnologia, Efficienza e Made In Italy.

Per questo abbiamo dotato i nostri destratificatori Hvls di motori brushless con inverter integrato internamente prodotti in Italia come tutte le componenti che completano le nostre macchine.

Perché abbiamo scelto il Motore Brushless?

- La sua tecnologia, assicura al destratificatore Hvls un'affidabilità nel tempo superiore rispetto a qualsiasi altra soluzione;
- Perché consente di monitorarne e regolarne il funzionamento, con grande facilità, tramite un'intuitiva interfaccia utente;
- Per la silenziosità quando in utilizzo;
- Per il bassissimo consumo energetico: il consumo massimo in inverno è circa 150 Watt (pari ad una lampadina led) il consumo massimo in estate è circa 600 Watt.

HVLS FAN FATIUE RESISTANCE

In order to allow maximum safety and longer fan life, Evel has made studies to ensure static and dynamic safety for their machines, and also has simulated wind gusts hurting the fan, to test machine resistance. In particular test made have had the purpose to analyze vibration transmitted from blade to fan to study his behavior.

Evel made 3 kind of test:

1. FEM ANALISYS
2. DINAMIC MESUREMENT IN TELEMETRY
3. LAB TEST

To ensure best mechanical resistance on every fan, each one is equipped with here keypoint to guarantee safety:

1. Screws on motor shaft: double screws allowing perfect stability
2. Conic shaft: allow mechanical friction in addition to mechanical resistance
3. Anti fauling plates: prevent rotor part falling down

TECHNOLOGY

Our Values :Quality, Technology and 100% Made in Italy.

This are the distinctive elements of our products, as the origin of materials with which are designed and created.

Why we selected Brushless Motoinverter ?

- For his brushless direct drive technology, allowing to our ceiling fan a long lasting life, superior to any other solution;
- Because it allows to monitor and regulate ceiling fan functionality, in a very easy way, through a very user friendly interface;
- For his very low energy consumption (similar to a lamp);
- Because it is really silent in working conditions.

La serie WA

WA1400 Box Fa

Disponibile sia completo di cassa che non, può essere installato a parete o lungo corsie di produzione, rendendolo versatile e adatto a diverse esigenze. Il ventilatore assiale è alimentato da un motore brushless con inverter integrato che lo rende unico per silenziosità ed efficienza.

E' disponibile in un'unica misura (1400 mm) con doppia protezione a rete, in metallo o in plastica.

Motore Brushless Direct Drive con elettronica integrata

Finitura Pala: plastica

Macchina: in lamiera o plastica

Dimensioni macchina: Diametro Ø 1,4 mt

Il ventilatore WA1400 ha una struttura componibile in due modalità:

– Versione plastica: può essere installato a parete o sospeso

– Versione lamiera: completo di cassa e convogliatore e serranda



This fan has been designed for allowing right ventilation even in such places with low roof. It's possible to install these machine close to the wall or connected with chain to the roof. It is equipped with one brushless motor, making our solution unique in his typology for noise level and kind of control.

Available in size of 1400 mm with double steel or plastic net protection.

Motor Brushless with integrated inverter, direct drive

Blade: Plastic

Blower: Steel or Plastic

Machines size: Diameter Ø 1,4 mt

WA1400 axial fan is available in 2 version :

– Plastic Verison: available to be installed to the wall or hanging to the roof

– Steel version: Square version, available to be assembled to the roof or to the wall



MODELLO	Diametro (m)	Numero Pale	Peso installato [Kg]	Velocità Massima [rpm]	Cons. Max [Kw]	Max Corrente [A]	Rumore [Dba]	Massima Area Ventilata [mq]**	Portata [m3/h]	Tipologia Motore	Inverter	Materiale Pale	Alimentazione
WA 1400	1,4	4	85	330	0,800	2,42	82,4		41.000	Brushless	Integrato	Plastica	200-480V Trifase 50/60 Hz

La serie FF

La serie Flower Fan è l'ultimo nato in casa Evel.

Pensato e studiato per ventilare ambienti di diverse tipologie come bar, ambienti circoscritti, piscine coperte e tutti quei locali in cui il caldo e l'umidità la fanno da padroni.

È il primo ventilatore Evel mobile.

La possibilità di spostare agevolmente la macchina, con l'utilizzo di mezzi di sollevamento leggeri, lo rende un prodotto versatile e modellabile alle tue esigenze.

Il design accattivante e i materiali utilizzati lo rendono un prodotto adattabile ad ogni ambiente.

I bassi consumi e le sue elevate prestazioni fanno di questo prodotto una eccellenza nel settore.

Attivato da un motore brushless con inverter integrato, pale in alluminio e disponibile nei diametri 3 e 4 m.

Flower Fan is last product bornt in Evel.

Designed and studied for different environment, like bar, pools and all areas were warm and humidity are the leading principles.

It's first fan moveble! Easy to move the fan, using transpallet make this product adjustable to every customer need.

Nice design and light material make it easy to adjust product for any environment.

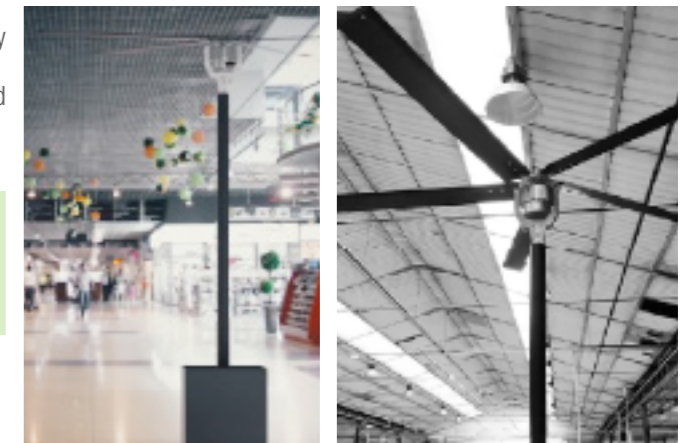
Low consumption and high performances made this an excellent and unique product in this field.

Motor Brushless with integrated inverter, direct drive

Blades: aluminium

Material: Steel and Aluminium

Sizes: diameter 3 e 4 mt



Modello	Diametro (m)	Numero Pale	Peso installato [Kg]	Velocità Massima [rpm]	Cons. Max [Kw]	Max Corrente [A]	Rumore [Dba]	Massima Area Ventilata [mq]**	Portata [m3/h]	Tipologia Motore	Inverter	Materiale Pale	Design delle Pale	Alimentazione
FLOWER FAN 3000	3	5	285	200	0,855	2,03	< 60	900	260.000	Brushless	Integrato	Alluminio	Selig Airfoil	200-480V Trifase 50/60 Hz
FLOWER FAN 4000	4	5	290,8	140	0,843	1,98	< 60	1400	300.000	Brushless	Integrato	Alluminio	Selig Airfoil	200-480V Trifase 50/60 Hz

ROOF COOLER

RAFFRESCAMENTO ADIABATICO PER GRANDI AMBIENTI

Il Roof Cooler è un prodotto realizzato per trovare applicazione in molteplici campi e destinato al raffreddamento e al rinnovo dell'aria nell'industria, nei centri commerciali, nei magazzini, nei centri sportivi, nelle palestre e nei cinema.

Caratteristiche tecniche

- Portata aria trattata massima: m³/h 15.000
- Alimentazione elettrica: 230V 1~50/60 Hz
- Peso (a secco): kg 80
- Capacità serbatoio: litri 45
- Dimensioni: mm L:1150 x W:1150 x H:950
- Attacco: canale di mandata

Vantaggi

- Basso costo e facilità di installazione
- Bassi consumi elettrici
- Ecologico
- Indicato per una vasta gamma di applicazioni
- Struttura in materiale plastico composito ad alta resistenza
- Possibilità di canalizzazione

ROOF COOLER

The Roof Cooler is a product made to find application in multiple fields and intended for cooling and renewal of air in industry, in shopping centers, warehouses, centers sports, in gyms and cinemas.

Technical features

- Maximum treated air flow: 15,000 m³ / h
- Power supply: 230V 1 ~ 50/60 Hz
- Weight (dry): 80 kg
- Tank capacity: 45 liters
- Dimensions: mm L: 1150 x W: 1150 x H: 950
- Connection: delivery flow channel

Advantages

- Low cost and easy installation
- Low electricity consumption
- Ecological solution
- Suitable for a wide range of applications
- Structure in highly resistant composite plastic material
- Possibility of channeling



Evel, include tra la sua gamma di prodotti il Roof Cooler, ovvero un raffrescatore evaporativo, studiato per rinnovare e ridurre la temperatura dell'aria nei grandi ambienti, quali capannoni industriali, reparti produttivi, officine, serre e allevamenti di animali.

Il raffrescamento evaporativo è un processo adiabatico a entalpia costante che si basa sulla proprietà dell'aria di assorbire vapore acqueo in funzione della sua temperatura.

Anche in questo caso, Evel rimane fedele alla sua mission: generare benessere sfruttando la freschezza e leggerezza dell'aria e del suo movimento, superando la dipendenza dall'aria condizionata.

Il Roof Cooler è ecologico ed economico nel suo funzionamento grazie al ridotto consumo energetico; inoltre richiede un'installazione semplice ed una manutenzione minima.

Si integra perfettamente a turbine estrattive e destratificatori HVLS permettendo così la realizzazione di un sistema completo alternativo all'aria condizionata.

Evel, includes among its range of products the Roof Cooler, an evaporative cooler, designed to renew and reduce the air temperature in large environments, such as industrial buildings, production departments, workshops, greenhouses and animal farms.

Evaporative cooling is a constant enthalpy adiabatic process that is based on the property of the air to absorb water vapor according to its temperature.

Evel remains true to his mission: to generate well-being by exploiting the freshness and lightness of the air and its movement, overcoming dependence on air conditioning.

The Roof Cooler is ecological and economic in its operation thanks to reduced energy consumption; it also requires simple installation and minimal maintenance.

It integrates perfectly with extractive turbines and HVLS destratifiers thus allowing the creation of a complete alternative system to air conditioning.

VENTILATORI A TURBINA

I ventilatori a turbina migliorano le condizioni di lavoro negli uffici, negli impianti di stoccaggio e nelle aree di produzione. I sistemi di ventilazione per gli edifici commerciali aumentano la produttività del lavoro. Il personale che lavora in un ambiente confortevole tende ad essere più concentrato ed efficace.

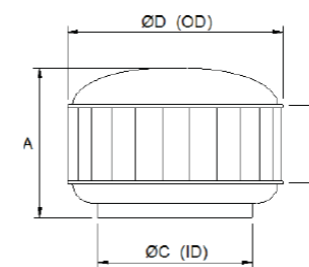
I ventilatori a turbina eliminano il calore dai processi di produzione nelle fabbriche e l'umidità proveniente dagli impianti di produzione. Evitano che la condensa goccioli dall'interno del tetto nelle aree di produzione. Migliorano l'ambiente di apprendimento nelle scuole e nelle università. Riducono il livello di corrosione delle parti metalliche di costruzioni e involucri edilizi, nonché dei serbatoi d'acqua e di altri tipi di silos. Estraggono il fumo e riducono la sua diffusione in aree chiuse. Riducono il calore accumulato attorno ai dispositivi elettrici ed operativi.

Wind turbine improve air into the environment where they are located. They are able to reduce the air temperature of about 6 degrees, and reduce the smell and the moisture presence. This situation increase environment air quality and working place for people.

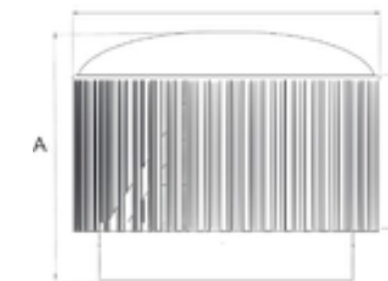
Our wind turbine are able to reduce heat and humidity inside industrial environment. Using these machine you can reduce humidity inside environment avoiding water drops to fall down into the floor, They reduce also moisture, corrosion of metallic parts. In specific environment, like welding department, they can extract welding smokes. Our wind turbine can reduce the temperature until 6 degrees. They can work with or without motor, according to the environment condition and the purpose of installation.

ECOPOWER	
Categoria/ Category	Turbine commerciali / Commercial Turbin
Tipo / Type	EP400 EP600 EP900
Materiale / Material	Alluminio 5005 grado marino / 5005 Marine Grade Aluminium
Materiale supporto/ Reinforcement	Acciaio in polvere / Powdered Steel
Cuscinetti / Bearings	A sfera / Ball bearings
Motore/Engine	EBMPAPST EC a commutazione elettronica / EBMPAPST EC electronic commutative
Potenza d'ingresso/ Power Consumption	200-277 VAC 50/60 Hz
Protezione IP/ IPX Coverage	IP44
Distanza d'installazione al colmo/ Installation distance at the ridge	4 - 6 m
Test resistenza velocità del vento/ Tested for wind speed	205,2 Km/h (57 m/s)
Garanzia - turbina / Warranty Turbine	5 anni / 5 years
Garanzia - motore/ Warranty Engine	2 anni / 2 years
Colore / Color	Alluminio naturale / Natural Aluminium

HURRICANE	
Categoria/ Category	Turbine commerciali / Commercial Turbines
Tipo / Type	H100-900
Materiale / Material	Alluminio 5005 grado marino / 5005 marine grade aluminum
Materiale supporto/ Reinforcement	ABS
Cuscinetti/ Bearings	BWF30-119Z acciaio inox Tandaco, doppia fila, protetto/ BWF30 - 119Z Tandaco stainless steel, double capsulated
Test resistenza velocità del vento / Tested for wind speed	205,2 Km/h (57 m/s)
Garanzia / Warranty	5 anni
Colore/ Color	Alluminio naturale / Natural aluminum



MODELLO / MODEL	A (mm)	B (mm)	ØC (mm)	ØD (mm)	Potenza di aspirazione / Suction power (m3/h)	Consumo massimo / Max consumption (W)	Livello rumore / Noise Level (dB)	Peso / Weight (Kg)
EP400	404	205	410	561	2.400	68	46	7,6
EP600	499	275	602	766	4.280	116	49	14,4
EP900	648	400	899	1093	10.000	260	45,5	30,0



POTENZA DI ASPIRAZIONE / SUCTION POWER

MODELLO / MODEL	POTENZA ASPIRAZIONE / SUCTION POWER (m3/h)		
	6 km/hod	12 km/hod	16 km/hod
H100	50,4	118,8	151,2
H150	396	756	997
H300	972	1728	2232
H400	1332	2268	2880
H500	1944	3240	4464
H600	2232	3974	5112
H900	5616	9720	12456

MODELLO / MODEL	A (mm)	B (mm)	ØC (mm)	ØD (mm)	Sezione valvola / Valve section (mm2)	Peso / Weight (Kg)
H100	253	100	107	290	0,0090	1,3
H150	283	125	155	332	0,0189	1,9
H300	364	175	308	477	0,0745	3,7
H400	389	205	410	561	0,1320	4,5
H500	459	265	511	702	0,2051	6,9
H600	484	275	602	766	0,2846	8,1
H900	643	400	897	1096	0,6319	18,1

TURBINE ESTRAZIONE

Unità estrattive a tetto progettate per l'estrazione dell'aria calda e numerosi ricambi d'aria.

Dotate di motori EC o azionabili tramite ventilazione naturale garantiscono un ambiente ottimale oltre che ad un importante risparmio energetico.

HVLS

Sistema di ventilazione progettato per muovere grandi quantità d'aria fino ad 850.000 m³/h a basse velocità miscelando ed uniformando la temperatura in un dato ambiente.

Azionati da motori brushless con inverter integrato garantiscono ottime performance a bassi consumi, migliorando le condizioni del microclima nell'ambiente dove installato.

EVAPORATORE ADIABATICO

Unità progettate per il trattamento di aria fresca all'interno di grandi strutture. Tramite il processo adiabatico, la temperatura viene abbassata senza l'utilizzo di gas refrigeranti dannosi all'ambiente. Costi di investimento contenuti, e massima efficienza nelle performance.

HEAT EXTRACTORS

Rooftop extractive units designed for the extraction of hot air and numerous air changes.

Equipped with EC motors or operated by natural ventilation, guarantee an optimal environment as well as significant energy savings.

HVLS DESTRATIFIERS

Ventilation system designed to move large quantities of air up to 850,000 m³ / h at low speeds by mixing and standardizing the temperature in a given environment.

Powered by brushless motors with integrated inverter, they guarantee excellent performance with low consumption, improving the microclimate conditions in the environment where installed.

ADIABATIC EVAPORATORS

Units designed for the treatment of fresh air inside large structures. Through the adiabatic process, the temperature is lowered without the use of environmentally harmful refrigerant gases.

Low investment costs, and maximum efficiency in performance.

SERVIZIO

Supportiamo i nostri clienti con le nostre conoscenze – ci avvaliamo di collaborazioni con Università e centri di ricerca - utilizzando le nostre soluzioni tecniche per creare ventilatore hvls di altissima qualità.

Progettazione, Produzione, Assemblaggio in loco Post vendita. Questo è il servizio che offriamo ai nostri clienti per farli godere a pieno di un sistema di ventilazione in linea con le loro aspettative ed esigenze.

PROGETTAZIONE

Eseguiamo studi ed approfondite analisi tecniche per proporre al cliente la miglior soluzione di ventilazione possibile.

Ogni spazio ha le proprie caratteristiche strutturali e richiede uno specifico sistema di ventilazione così come uno specifico tipo di ventilatore Hvls. Progettiamo la ventilazione di grandi ambienti, dall'ideazione alla definizione dei minimi dettagli.

PRODUZIONE

I nostri ventilatori Hvls sono prodotti di altissima qualità totalmente realizzati in Italia, con componenti Made in Italy.

Utilizziamo solo efficientissimi motoinverter direct drive, le nostre giranti e pale, sono progettate tramite innovative tecniche di simulazione fluidodinamica, e costruite con i migliori materiali per garantire la massima sicurezza e la massima affidabilità nel tempo.

ASSEMBLAGGIO

L'installazione dei nostri ventilatori Hvls è un'operazione semplice. Tuttavia offriamo ai clienti che preferiscono una soluzione "chiavi in mano" anche questo servizio, che realizziamo tramite squadre di tecnici ed elettricisti specializzati. Un'installazione perfetta, realizzata nella massima sicurezza e in tempi rapidissimi, senza interferire nel normale svolgimento delle attività all'interno dell'ambiente interessato.

POST VENDITA

Il nostro team segue i clienti anche dopo che l'impianto di ventilazione è stato realizzato e messo in funzione. Siamo sempre disponibili per fornire consigli ed istruzioni su come utilizzare al meglio le nostre macchine, in modo da trarne benessere nella maniera più efficiente ed ecologica. Vogliamo migliorarci, giorno dopo giorno. Per questo qualsiasi consiglio da parte dei nostri clienti ci troverà sempre attenti e reattivi. Per i nostri clienti siamo consulenti, produttori, installatori e manutentori.

SERVICES

We support our customers with our knowledge – furthermore we use University and best research center – using our technical solutions to create very high quality ceiling fan with very low energy consumption.

Design, Production, Assembly on site and After sales service. That's what we offer to our clients to give them the suitable Hvls Fan system based on their needs.

PROJECT

We study existing layout in order to suggest to our customer better solution related to where and which ceiling fan use for specific environment. Indeed, every area has specific conditions and dimension so require a specific ceiling fan. We are able to suggest better fan for every specific environment.

PRODUCTION

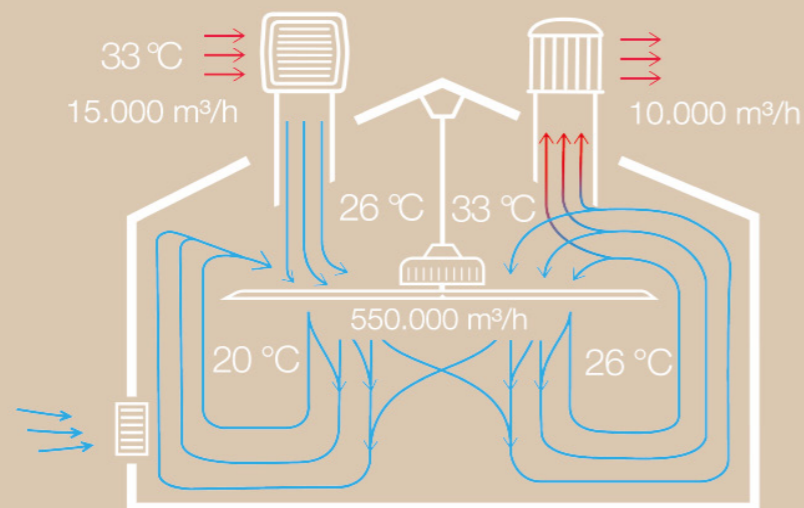
We are producing Hvls ceiling fan. Product Made in Italy, from material used since assembly. In our fan we use last generation direct drive brushless motoinverter. Our impeller, coming from fluidodynamics studies and deeper laboratories test, are made with the best materials to guarantee safety and reliability over time.

ON SITE ASSEMBLY

We offer on site assembly service, made using better skilled company carefully selected by our technical staff. All assembly steps are very important and we care everything is made in safety way and with top quality.

AFTER SALES

Our team continue to follow our customer also after sales of every Evel Hvls fan, in order to warranty any needs also after fan installation. Every problem may occur, we will find immediate solution with our team. We will be happy to receive every feedback from our customer in order to improve our products to the maximum possible level. For our customers We Are: consultants, manufacturers, installers and maintainers.





**SISTEMI DI VENTILAZIONE
DELL'ARIA PER GRANDI AMBIENTI**

**AIR VENTILATION SYSTEMS
FOR BIG ENVIRONMENTS**



**Dubai, UAE
info@hostgreenen.org
+971506531524**

SEDE LEGALE / LEGAL ENTITY

Evel srl
Via Luigi Albertini 36
60131 Ancona
P.I. 02687550422

SEDE OPERATIVA / PRODUCTION PLANT

Evel srl
Via Agricoltura 2
29012 Caorso (PC)
P.I. 02687550422

www.evel.it



**SISTEMI DI VENTILAZIONE
DELL'ARIA PER GRANDI AMBIENTI**

*AIR VENTILATION SYSTEMS
FOR BIG ENVIRONMENTS*

www.evel.it